

LPM00153

39,5 mm

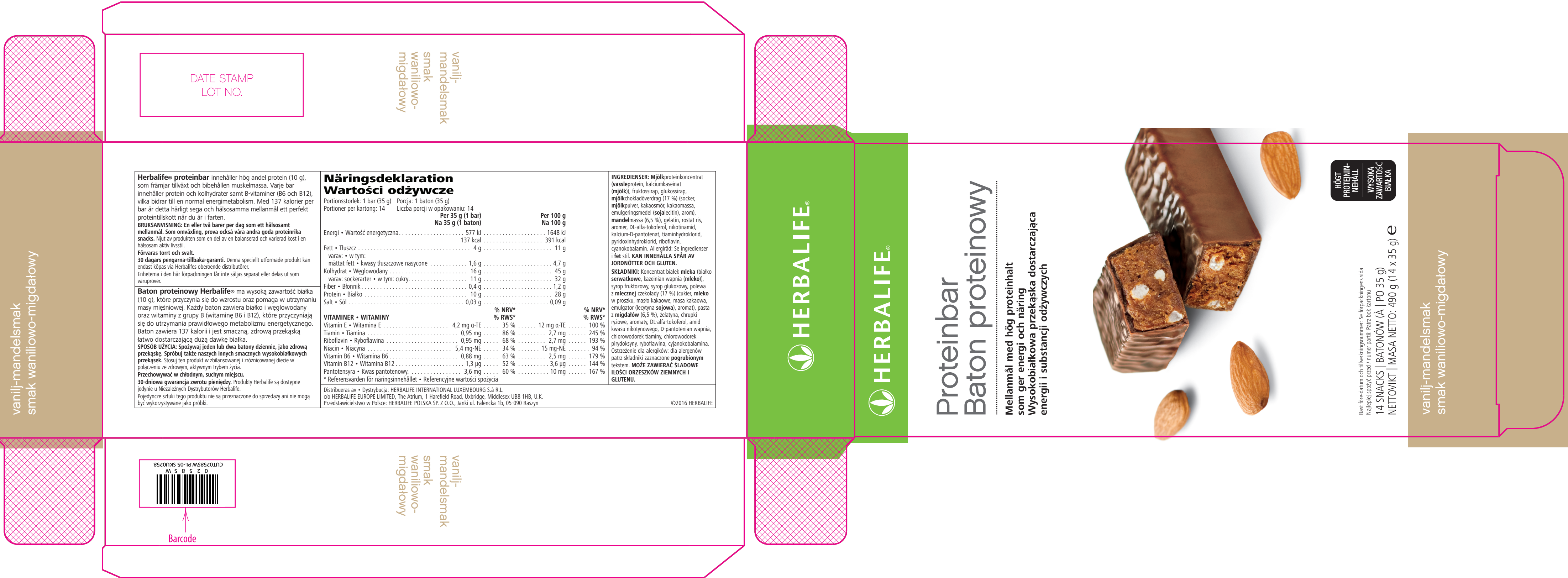
239,5 mm

582,5 mm

40 mm

239,5 mm

24 mm



**Herbalife® proteinbar** innehåller hög andel protein (10 g), som främjar tillväxt och bibehåller muskelmassa. Varje bar innehåller protein och kolhydrater samt B-vitaminer (B6 och B12), vilka bidrar till en normal energimetabolism. Med 137 kalorier per bar är detta härligt sega och hälsosamma mellanmål ett perfekt proteintillskott när du är i farten.

**BRUKSANVISNING:** En eller två barer per dag som ett hälsosamt mellanmål. Som omväxling, prova också våra andra goda proteinrika snacks. Njut av produkten som en del av en balanserad och varierad kost i en hälsosam aktiv livstil.

**Förvaras torrt och svalt.**  
**30 dagars pengarna-tillbaka-garanti.** Denna speciellt utformade produkt kan endast köpas via Herbalifes oberoende distributörer. Enheterna i den här förpackningen får inte säljas separat eller delas ut som varuprover.

**Baton proteinowy Herbalife®** ma wysoką zawartość białka (10 g), które przyczynia się do wzrostu oraz pomagają w utrzymaniu masy mięśniowej. Każdy baton zawiera białko i węglowodany oraz witaminy z grupy B (witamina B6 i B12), które przyczyniają się do utrzymania prawidłowego metabolizmu energetycznego. Baton zawiera 137 kalorii i jest smaczną, zdrową przekąską łatwo dostarczającą dużą dawkę białka.

**SPOSÓB UŻYCIA:** Spożywaj jeden lub dwa batony dziennie, jako zdrową przekąskę. Spróbuj także naszych innych smacznych wysokobiałkowych przekąsek. Skusj ten produkt w zbilansowanej i zróżnicowanej diecie w połączeniu ze zdrowym, aktywnym trybem życia.

**Przechowywać w chłodnym, suchym miejscu.**  
**30-dniowa gwarancja zwrotu pieniędzy.** Produkty Herbalife są dostępne jedynie u niezależnych Dystrybutorów Herbalife. Pojedyncze sztuki tego produktu nie są przeznaczone do sprzedaży ani nie mogą być wykorzystywane jako próbki.

**Näringsdeklaration**  
**Wartości odżywcze**

Portionsstorlek: 1 bar (35 g)    Porcja: 1 baton (35 g)  
 Portioner per kartong: 14    Liczba porcji w opakowaniu: 14

	Per 35 g (1 bar)	Per 100 g
	Na 35 g (1 baton)	Na 100 g
Energi • Wartość energetyczna	577 kJ	1648 kJ
	137 kcal	391 kcal
Fett • Tłuszcz	4 g	11 g
varav: • w tym:		
mättat fett • kwasy tłuszczowe nasycone	1,6 g	4,7 g
Kolhydrat • Węglowodany	16 g	45 g
varav: sockerarter • w tym: cukry	11 g	32 g
Fiber • Błonnik	0,4 g	1,2 g
Protein • Białko	10 g	28 g
Salt • Sól	0,03 g	0,09 g

	% NRV*	% RWS*
<b>VITAMINER • WITAMINY</b>		
Vitamin E • Witamina E	4,2 mg α-TE ..... 35 %	12 mg α-TE ..... 100 %
Tiamin • Tiamina	0,95 mg ..... 86 %	2,7 mg ..... 245 %
Riboflavin • Riboflawina	0,95 mg ..... 68 %	2,7 mg ..... 193 %
Niacin • Niacyna	5,4 mg-NE ..... 34 %	15 mg-NE ..... 94 %
Vitamin B6 • Witamina B6	0,88 mg ..... 63 %	2,5 mg ..... 179 %
Vitamin B12 • Witamina B12	1,3 µg ..... 52 %	3,6 µg ..... 144 %
Pantotensyra • Kwas pantotenowy	3,6 mg ..... 60 %	10 mg ..... 167 %

\* Referensvärden för näringsmedel • Referencyjne wartości spożywcze

**INGREDIENSER:** Mjölkprotein koncentrat (vasselprotein, kalciumkaseinat (mjölk)), fruktosirap, glukosirap, mjölkchokladöverdrag (17 % socker, mjölkpulver, kakao smör, kakao massa, emulgeringsmedel (sojalecitin), arom), mandelmassa (6,5 %), gelatin, rostat ris, aromer, DL-alfa-tokoferyl, nikotinamid, kalcium-D-pantotemat, tiaminhydroklorid, pyridoxinhydroklorid, riboflavin, cyanokobalamin. Allergiråd: Se ingredienser i fet stil. **KAN INNEHÅLLA SPÅR AV JORDNÖTTER OCH GLUTEN.**

**SKLADNING:** Koncentrat białek mleka (białko serwatkowe, kazeinian wapnia (mleko)), syrop fruktosowy, syrop glukozowy, polewa z mlecznej czekolady (17 %) (cukier, mleko w proszku, masło kakaowe, masa kakaowa, emulgator (lecytyna sojowa), aromaty), pasta z migdałów (6,5 %), żelatyna, chrupki ryżowe, aromaty, DL-alfa-tokoferyl, amid kwasu nikotynowego, D-pantotenian wapnia, chlorowodorek tiaminy, chlorowodorek pirydoksymy, ryboflawina, cjanokobalamina. Ostrzeżenie dla alergików: dla alergików patrz składniki zaznaczone pogrubionym tekstem. **MOŻE ZAWIERAĆ ŚLADOWE ILOŚCI ORZESZKÓW ZIEMNYCH I GLUTENU.**

©2016 HERBALIFE

# Proteinbar Baton proteinowy

Mellanmål med hög proteinhalt som ger energi och näring  
 Wysokobiałkowa przekąska dostarczająca energii i substancji odżywczych



HÖST PROTEININNEHÅLL WYSOKA ZAWARTOŚĆ BIAŁKA

Blast före datum och tillverkningsnummer. Se förpackningens sida.  
 Najlepszy smak przez / / numer partii: Patrz bok kartonu  
**14 SNACKS | BATONÓW (A) | PO 35 g NETTOVIKT | MASA NETTO: 490 g (14 x 35 g) e**

vanilj-mandelsmak  
 smak vaniljowo-migdalowy

109 mm  
 40 mm  
 12 mm

214 mm

Glue Area / No Varnish

